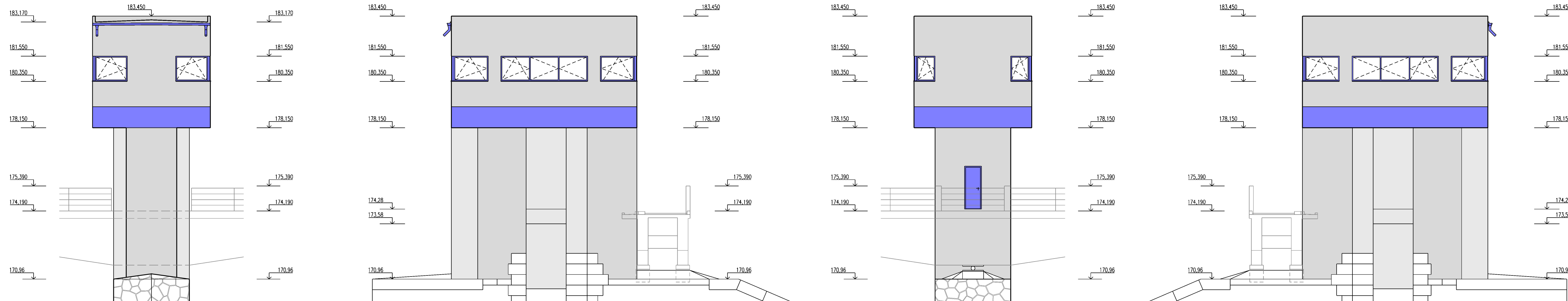


POHLEDY - NOVÝ STAV - JEZOVÁ VĚŽ 2 a 3



AZ CONSULT, spol. s r.o.

Číslo zakázky.....21/285

Výrobek uvolněn k použití

Datum.....IV.2022.....(3)

Odpov. proj.: Ing. Martin Komín	<div>A ZCONSULT® spol. s r. o. Klášská 12, 400 01 Ústí nad Labem Tel.: 475 669 211, 475 669 223 Tel/fax.: 475 669 214 E-mail: azconsult@azconsult.cz ČSN EN ISO 9001</div>	
Vypracoval: Ivan Doležal, DiS.		
Kontroloval: Ing. Petr Vít		
Kraj: Středočeský		
Objednatel: Povodí Labe, s.p., Váta Nejedlého 951/8, 500 03 Hradec Králové		
<div><div><div>Akce: VD Brandýs n. L., oprava jezových věží, manipulačních budek a lávky</div><div>Objekt: SO.03 - Jezové věže</div><div>Výkres: Pohledy - nový stav - jezová věž 2 a 3</div></div><div><div>Zn. souboru: ...</div><div><div>Stupeň: DSJ</div><div>Č. zak.: 21/285</div><div>Datum: IV.2022</div><div>Měřítko: 1:100</div></div><div><div>Formát: 5 x A4</div><div>Č. paré:</div><div>Č. přílohy: D.3.11</div></div></div></div>		
DOKUMENTACI LZE UŽÍVAT POUZE VE SMYSLU PŘÍSLUŠNÉ SMLOUVY O DÍLO. KOPIJOVÁNÍ A ROZŠÍŘOVÁNÍ POUZE PO PŘEDCHOZÍM SOUHLASU AZ CONSULT spol. s r. o.		